

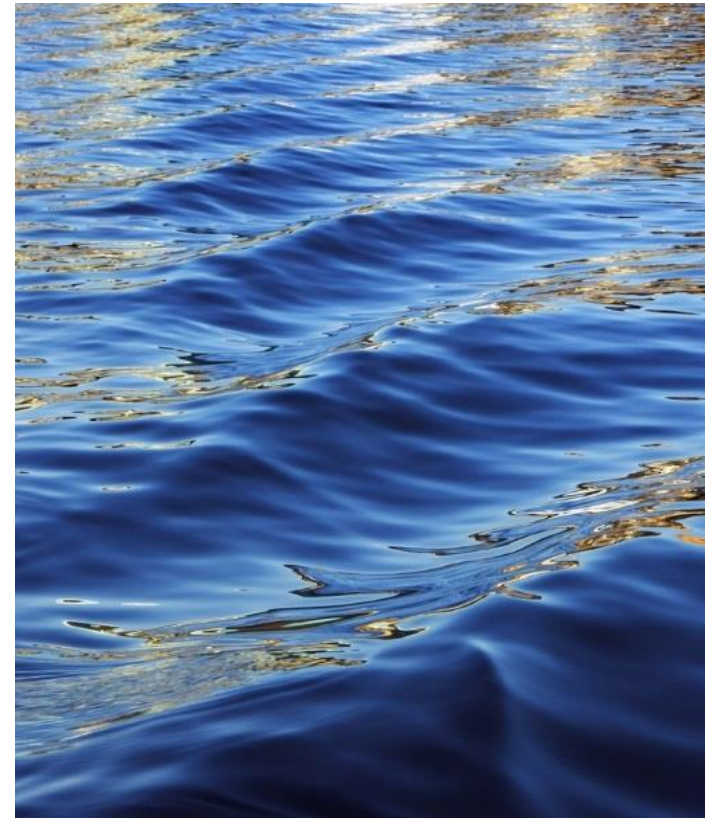


DOCUMENT N°2

PROJET EDUCATIF DE TERRITOIRE

2018-2020

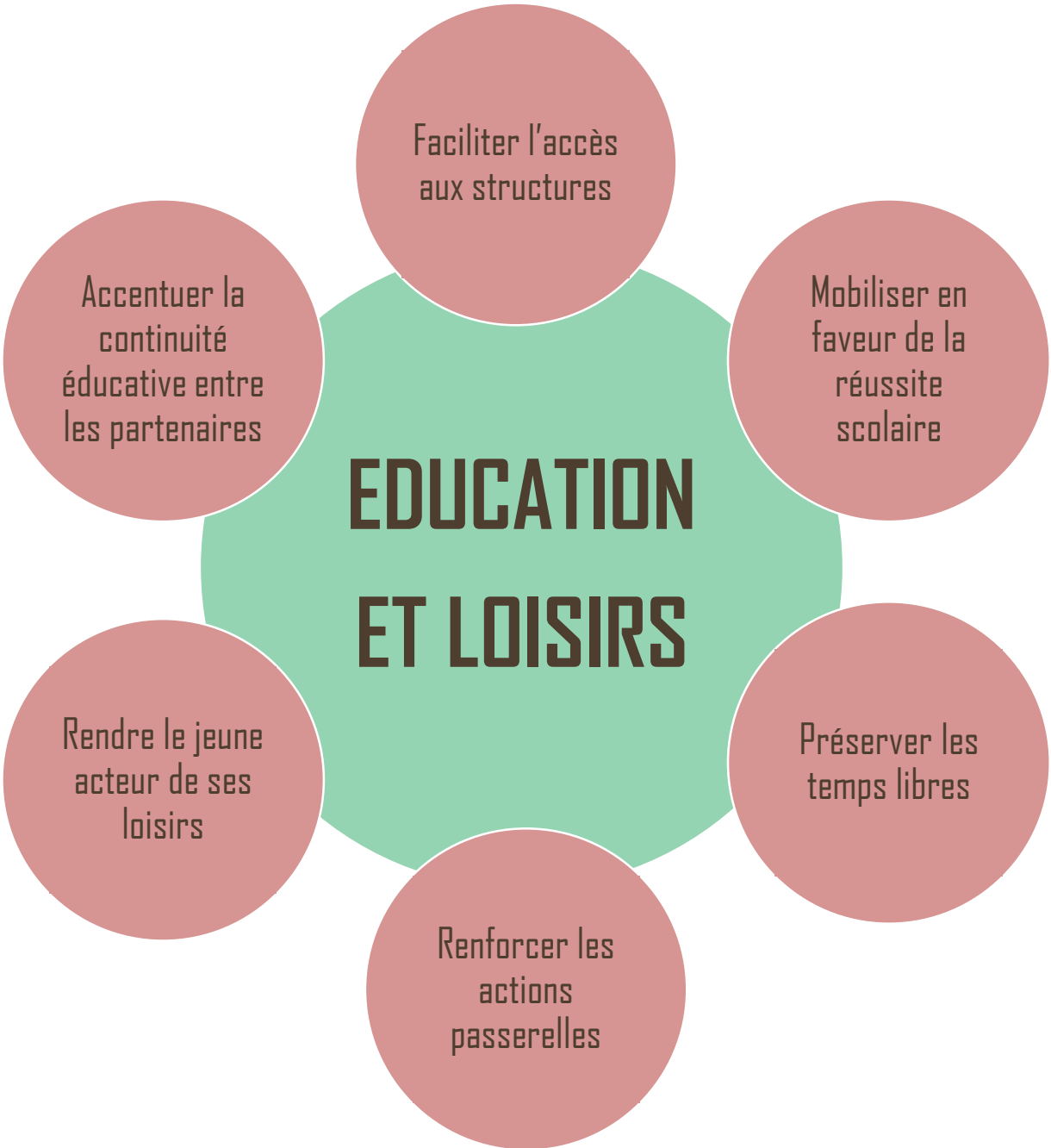
SERVICE ENFANCE-JEUNESSE
MAIRIE DE QUINT-FONSEGRIVES



Mode d'emploi

- 6 axes (bulles vertes)
 - A chaque axe, des objectifs (bulles roses)
 - A chaque objectif, des domaines d'intervention.
A partir des domaines d'intervention, des actions seront réalisées.
Elles n'apparaissent pas sur ce document.

Bonne lecture !



Faciliter l'accès aux structures

Quotient familial
Accueil du handicap
Accompagnement aux activités

Mobiliser les partenaires en faveur de la réussite scolaire

Corrélation des actions périscolaires en lien avec les projets d'écoles et d'établissement

Ecole = Lieu de vie commun entre équipes éducatives et d'animation

Collaboration écoles - collège et médiathèque municipale

Préserver les temps libres

Espaces / temps de récupération dans les structures péri/extra scolaires
Animateurs formés à "ne rien faire faire"

Renforcer les actions passerelles

Entre groupes d'âges
Entre structures
Entre partenaires

Acteurs de leurs loisirs

Reccueillir les souhaits

Les étudier ensemble

Les satisfaire dans la mesure du possible

Continuité éducative entre les partenaires

Communication entre les partenaires autour des actions du PEDT
Suivi de la réalisation des objectifs et réajustement si nécessaire
Evaluation en comité de pilotage



**ENGAGEMENT
ET
SOLIDARITE**

Promouvoir
les dispositifs
en faveur des
Jeunes

Susciter
l'implication
dans la vie
locale

Cultiver le lien
entre
générations

Contribuer au
Devoir de
Mémoire

Favoriser la connaissance des dispositifs jeunes

Information sur l'offre
Orientation vers les lieux ressources
Mobilisation des projets européens

Cultiver le lien entre générations

Brassage des publics
Partage des savoirs
Echange de services

Contribuer au Devoir de Mémoire

Mémoire nationale

Histoire locale et régionale

Patrimoine communal temporel et immatériel

Partenaires associatifs scolaires et municipaux

Susciter l'implication dans la vie locale

- Événements festifs et culturels
- Chantiers environnementaux et techniques
- Projets urbains
- Equipements de loisirs

Encourager
l'expression
artistique

CULTURE

Promouvoir la
découverte des
autres cultures

Favoriser la
rencontre avec
les artistes et
leurs œuvres

Encourager l'expression artistique

Soutien à la créativité au sein des structures d'accueil et écoles,
Support à la pratique artistique au sein des associations,
Mise en valeur des créations dans la ville

Favoriser la rencontre avec les artistes et les oeuvres

Participation aux événements culturels locaux ou avec TM ou le CD31
Promotion des spectacles vivants et interactifs,
Utilisation de l'espace public pour des expositions éphémères

Encourager la découverte d'autres cultures

Appui sur programmations TM

Dans le cadre associatif, découvertes musicales, chorégraphiques

Échanges linguistiques scolaires

Opportunités du Jumelage

Ressources de la médiathèque municipale



Sensibiliser aux
comportements
éco-responsables

**ENVIRONNEMENT
ET DEVELOPPEMENT
DURABLE**

Cultiver les
cycles de la
Nature

Sensibiliser aux comportements éco-responsables


Poursuite des actions initiées

Reprise de la démarche pédagogique au sein des associations

Implication des familles par l'exemplarité

Cultiver les cycles de la nature

Apprentissage des gestes simples du jardinage au fil des saisons
Observation de la bio-diversité, animale et végétale
Compréhension des événements climatiques
Projets pédagogiques autour de la ferme de Salsas



ACCOMPAGNEMENT A LA PARENTALITE

Poursuivre
les dispositifs
de soutien

Impliquer,
associer les
parents

La Parentalité est la fonction d'être parent dans ses aspects juridiques, moraux, éducatifs, socio-culturels et affectifs...

Impliquer, associer les parents

Perception qu'ont les parents de leur fonction parentale
Constat de la place qu'ils occupent dans l'offre de loisirs de leur enfant
Implication des parents dans la réflexion et le co-pilotage
des structures et des actions

Poursuivre les dispositifs de soutien

Écoute et soutien du Service Social auprès des familles en difficulté parentale en lien avec les autres partenaires
Accompagnement des familles au sein des dispositifs LAEP, CLAS, VE

Promouvoir les
valeurs du Sport

Sport et Santé

Favoriser la
pratique pour le
bien-être et la
santé

Lutter contre
les addictions et
comportements
à risque

Alerter sur les
dérives possibles
des outils
numériques

Promouvoir les valeurs du sport

Respect, honnêteté, courage, esprit d'équipe, coopération, ... : valeurs transmissibles dans la vie de tous les jours

Socialisation : imprégnation de certaines règles sociales

Valorisation des jeunes sportifs et éducateurs méritants

Favoriser la pratique pour le bien-être et la santé

Rénovation et création d'équipements qualitatifs

Soutien aux associations sportives

Actions omnisports pour la découverte des activités physiques

Aménagement de terrains de jeu libre pour les familles

Lutter contre les addictions et comportements à risque

Mise en place d'un plan local sur les consommations à risques
Information sur les risques liés de la cyberdépendance, les risques auditifs
Élargissement du plan d'action Sécurité Routière
Sensibilisation sur le VIH, les IST, les grossesses non désirées, ...

Alerter sur les dérives possibles des réseaux sociaux

Protection de la vie privée,
Refus du cyber-harcèlement pour soi, pour les autres

Nos partenaires

